



Foto: Achim Mende

Streuobstbäume, eine robuste Rinderherde, artenreiche Wiesen – ein lebendiges Paradies für Tiere, Pflanzen und Menschen:

Die Konstantinhalde, zwischen Nußdorf und der Birnau gelegen, ist eine jahrhundertealte Kulturlandschaft, die ihren einzigartigen Charakter zu verlieren drohte. Eine wirtschaftliche Nutzung ist heute nicht mehr möglich.

Um dieses wertvolle Erbe zu bewahren und für kommende Generationen zu erhalten, wurde 2022 der gemeinnützige Landschaftspflegeverein Nußdorf gegründet.

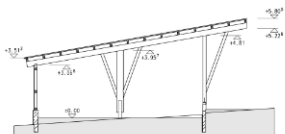


Landschaftspflegeverein Nußdorf e.V.

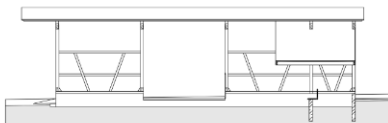
Wir brauchen Ihre Unterstützung



damit unsere schöne Landschaft
dauerhaft erhalten bleibt.



Schnitt: 1-1
Maßstab: 1:100



Schnitt: A-A
Maßstab: 1:100

Unser aktuelles Großprojekt ist ein Weideunterstand auf der Konstantinhalde.



Landschaftspflegeverein Nußdorf e.V.



Für mehr Infos einfach
den Kuh-r-code scannen

Spendenkonto: Volksbank Überlingen
IBAN DE36 6906 1800 0003 2667 02
www.landschaftspflegeverein-nussdorf.de

